

## FAIRE DÉCOUVRIR, ADHÉRER ET ACCOMPAGNER LES FAMILLES



Dans le cadre de sa politique de Prévention des Déchets Ménagers et Assimilés, **VALODEA**, exerçant la compétence traitement des déchets, **initie, accompagne et coordonne des projets visant à réduire la production de déchets sur le territoire**. À ce titre, et en lien avec le plan d'actions établis dans le Contrat d'Animation Relais Economie Circulaire (CARDEC), signé en 2018 avec l'ADEME, **VALODEA souhaite faciliter l'utilisation des couches lavables sur le département des Ardennes en créant un réseau d'acteurs qui conseilleraient et prêterait gratuitement aux usagers ardennais des couches lavables**.

Dans un premier temps notre objectif est de **faire découvrir cette alternative aux couches jetables**, qui **représentent 17kg/ardennais/an** (données Valodea 2019) ou encore **1 tonne de déchets par enfant de la naissance à la propreté** (source Ademe).

Puis dans un second temps, de **faire adhérer les parents en les accompagnant dans ce changement**. En effet, beaucoup abandonnent faute de soutien ou à la suite de mauvaises expériences ou d'un mauvais choix à l'achat... Le but de ce service de prêt et de conseils est donc de leur **permettre de tester différents modèles afin de les aider à choisir celui ou ceux qui correspondent le mieux à la morphologie de leur(s) enfant(s) et aux habitudes de leur foyer avant de passer à l'achat**.

## DE NOMBREUX PARTENAIRES LOCAUX ENGAGÉS À NOS CÔTÉS

Pour ce faire, VALODEA a recensé et travaillé durant presque 2 ans avec les partenaires intéressés pour construire cette action : **sélection des couches lavables** intégrées dans les kits d'essais **financés et mis à disposition des partenaires par VALODEA**, **définitions des modalités de prêt, rédaction des conventions de partenariat et de prêt, formation des référents** des différents points de prêt et de conseils, **élaboration d'un guide d'utilisation**, d'une **enquête de satisfaction** et d'une **communication commune** autour de cette thématique.

Un véritable **travail de concertation et de coordination** a été mené grâce à ce groupe de travail composé de nombreux acteurs engagés : L'association **Parentage et Compagnie**, l'épicerie **Tou'Proch** de Juniville, le service enfance de la **C.C.\* des Crêtes Préardennaises**, le **RAM de la C.C. Vallées et Plateau d'Ardenne**, les services déchets de la **C.A.\* Ardenne Métropole**, de la **C.C. de l'Argonne Ardennaise**, de la **C.C. des Portes du Luxembourg** et de la **C.C. Vallées et Plateau d'Ardenne**.

Un grand merci également à l'association **Madame Petit Pois et Monsieur Chou** pour l'accompagnement à la formation des référents. Désormais opérationnelles, **8 structures** sont engagées à faire partie du réseau, permettant ainsi aux ardennais d'emprunter **11 kits de couches lavables**, dans **9 points de prêt et de conseils** répartis sur le département.

\*C.C. = Communauté de Communes - C.A. = Communauté d'Agglomération



COMMENCEZ UNE BELLE HISTOIRE AVEC LES  
**COUCHES LAVABLES !**

ÉCONOMIQUE  
FUN  
RÉUTILISABLE  
RESPONSABLE  
MIGNON

Grâce au kit d'essai gratuit d'un mois\*,  
vous allez pouvoir trouver le bon modèle  
correspondant à votre bébé et à votre rythme.

modalités selon le point prêt et conseils

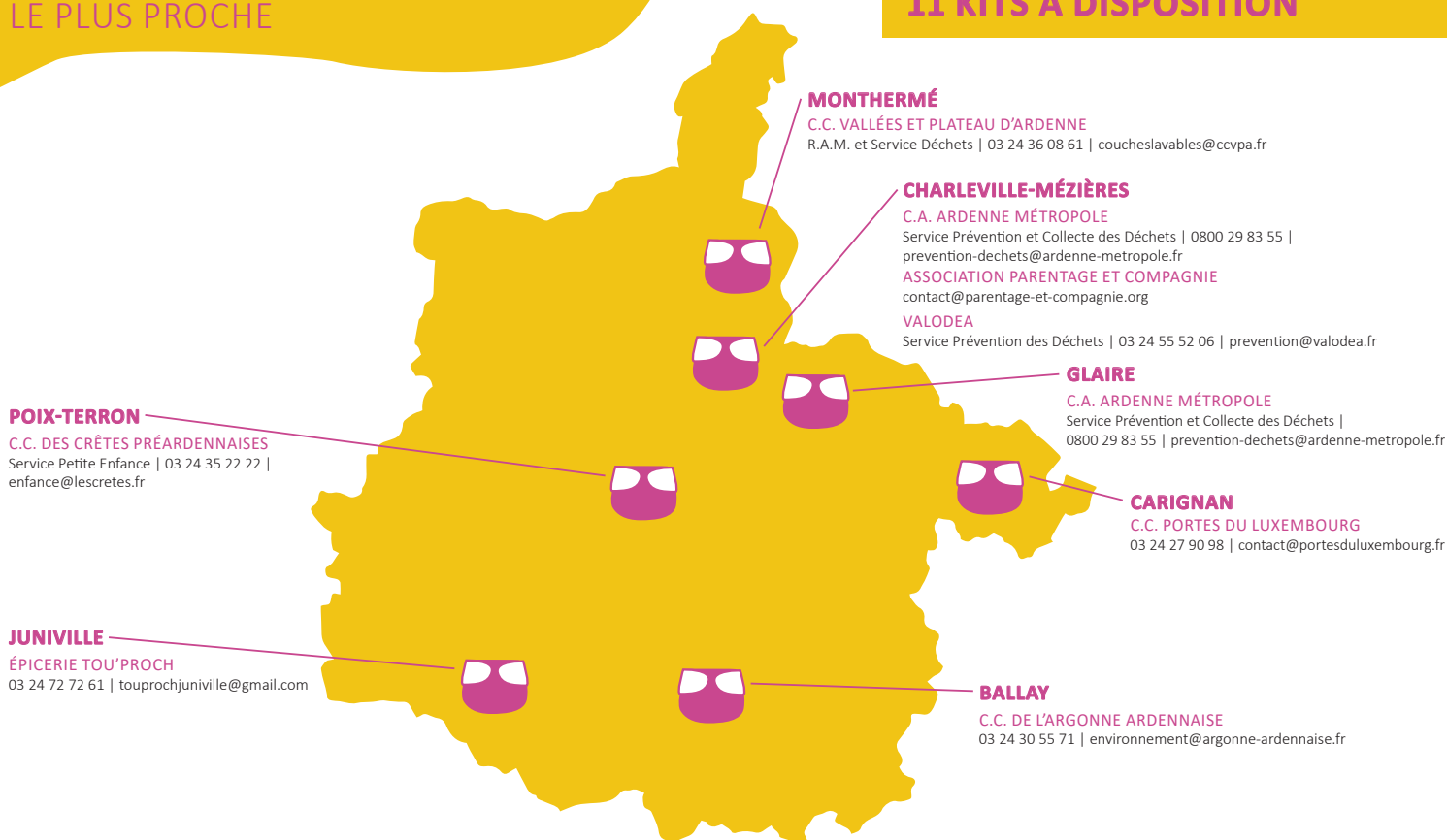
Vous êtes intéressés par les couches lavables, mais vous hésitez ?  
**Demandez votre kit d'essai !**  
Contactez l'un des points de prêt et conseils dans les Ardennes !  
Liste sur [valodea.fr](http://valodea.fr)

CONTACTER

LE POINT DE PRÊT ET DE CONSEILS

LE PLUS PROCHE

9 POINTS DE PRÊT ET CONSEILS  
11 KITS À DISPOSITION



© VALODEA 2021

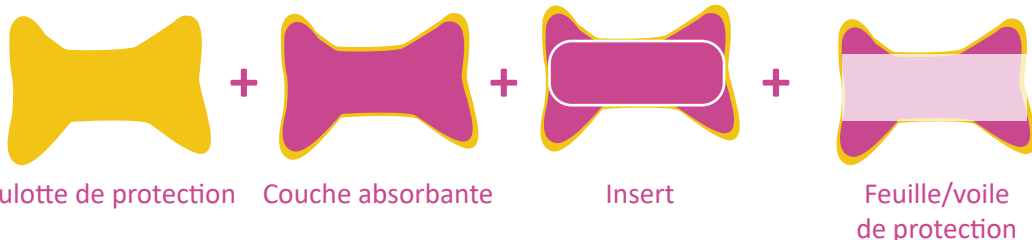
Si d'autres structures sont intéressées pour devenir point de prêt et de conseils et ainsi élargir le réseau, n'hésitez pas à contacter VALODEA au 03 24 55 65 29 ou envoyer un mail à [prevention@valodea.fr](mailto:prevention@valodea.fr).

## LA COMPOSITION DES KITS DE COUCHES LAVABLES PRÊTÉS

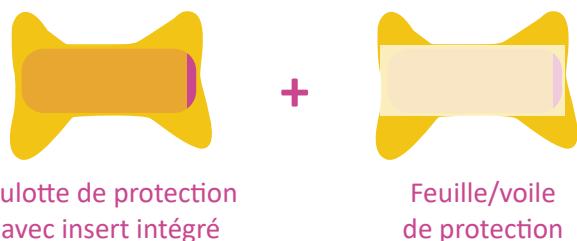
Les kits sont composés de **14 modèles de couches différents (marques et tailles)**, d'**accessoires** pour faciliter la gestion quotidienne des changes et de **consommables** destinés à entretenir les couches après utilisation :

### LES COUCHES

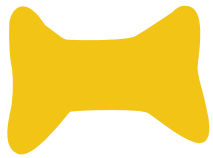
#### ► Modèles classiques



#### ► Modèles Tout-en-un (TE1)

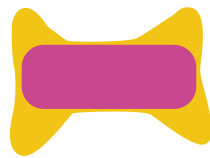


## ► Modèles Tout-en-deux (TE2)



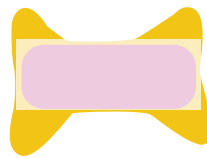
Culotte de protection

+



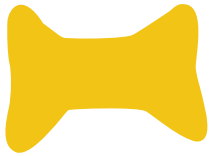
Insert/booster

+



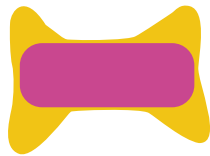
Feuille/voile de protection

## ► Modèle de bain



Culotte de protection

+



Insert lavable

## LES ACCESSOIRES

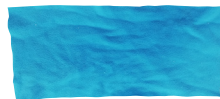
### ► Des lingettes

pour nettoyer les fesses de bébé



### ► Des voiles polaires réutilisables

pour récupérer et jeter les selles



### ► Un sac de transport imperméable

pour le stockage des couches sales



### ► Un filet de lavage



### ► Une caisse de rangement



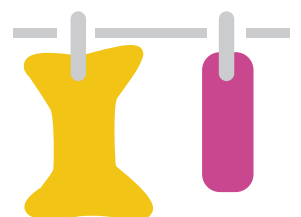
### ► Un guide d'utilisation des couches lavables



## COMMENT EMPRUNTER UN KIT ?

Pour emprunter un kit d'essai, le plus simple est de **contacter le point de prêt et de conseils le plus proche de chez soi**. La cartographie et les coordonnées de l'ensemble des points de prêt et de conseils sont sur le site internet de VALODEA rubrique Jeter Moins/Les couches lavables).

Les conditions et modalités de prêts sont les suivantes :



## LES CONDITIONS DE PRÊT

- ▶ **Résider dans les Ardennes** (justificatif de domicile) ou sur le territoire administratif de l'EPCI qui prête le kit (3 points de prêt et conseils peuvent prêter à l'ensemble du département)
- ▶ **Avoir un enfant de moins de 3 ans** (livret de famille)
- ▶ **S'engager à respecter et signer la convention de prêt** avec le point de prêt et conseils.

## LES MODALITÉS DE PRÊT

- ▶ **Prêt gratuit durant 15 jours**, renouvelable 1 fois soit **1 mois au total**
- ▶ Engagement via une **convention de prêt** entre l'emprunteur et le point de prêt et conseils
- ▶ Selon les points de prêt et conseils, **versement d'un chèque de caution**
- ▶ **Entretien des couches** avec les consommables fournis dans le kit

## CONTACTS

Presse : Laure Charlier - 03 24 55 50 31 - [laure.charlier@valodea.fr](mailto:laure.charlier@valodea.fr)

Technique : Virginie DRUART - 03 24 55 65 23 - [virginie.druart@valodea.fr](mailto:virginie.druart@valodea.fr)



Plus d'infos dans le dossier de presse et le guide d'utilisation  
**valodea.fr**

**VALODÉA** - 13, rue Camille Didier - 08000 CHARLEVILLE-MÉZIÈRES  
Tél. : 03 24 55 52 06 - [contact@valodea.fr](mailto:contact@valodea.fr)



Valodea



[www.valodea.fr](http://www.valodea.fr)